

Blijf overeind!

Quiz mee! Scoor jij 5/5?

poetsbureau.be

het
poets
bureau
by glowi

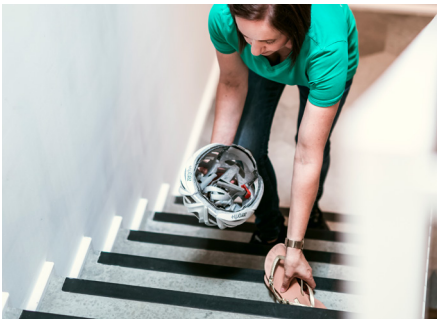


Struikelen

✓ Wanneer je toekomt bij de klant **berg je je jas en tas veilig op in een kast**. Laat niets rondslingeren.

✓ **Doe het licht aan** als het te donker is, ook al ken je de weg goed. Let op voor onverwachte obstakels zoals glazen deuren.

✓ **Ruim grondig op voor je begint te poetsen** en maak doorgangen vrij.



✓ **Vraag om huisdieren apart te zetten** voor je komt. Zo vermijd je over hen te struikelen.

! Werk altijd vooruit, nooit achteruit.

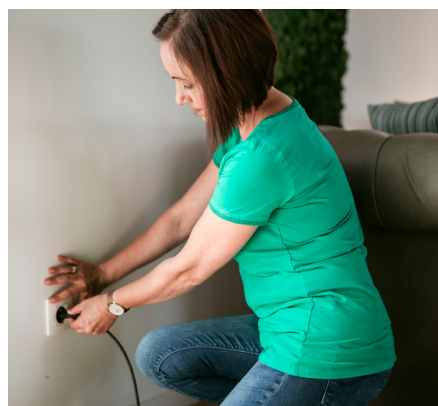


! Ren niet op je werkplek en maak geen haastige bewegingen.

! Laat je niet afleiden tijdens je werk.



✓ **Steek kabels steeds in het dichtstbijzijnde stopcontact.**

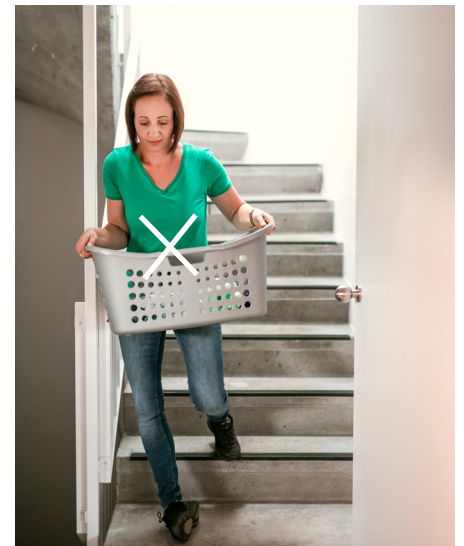


✓ **Merk je een gevaarlijke situatie op** (losliggende kabels of tegels), **meld dit steeds aan je klant.**

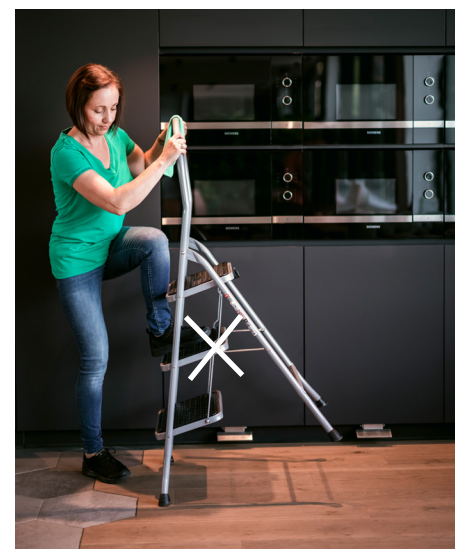
✓ **Wees aandachtig voor kleine hoogteverschillen** in de woning zoals dorpels, opstapjes,...

! Draag geen dingen die je gezichtsveld hinderen.

Draag een wasmand onder je arm en niet voor je.



! Let op dat je de onderste trede van de trap of trapladder niet mist en hou steeds de leuning vast.



Uitglieden

! Loop nooit over natte vloeren.

✓ Werk naar de uitgang en de droge oppervlaktes toe, dan moet je niet over natte vloeren lopen.

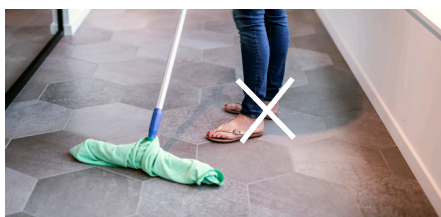


✓ Waarschuw de klant voor natte vloeren.

✓ Veeg een watervlek onmiddellijk op.

✓ Let op voor bruske bewegingen en ongepaste bewegingssnelheid tijdens het werk.

✓ Draag je werkschoenen of aangepast schoeisel met antislip-zolen.



✓ Tijdens het poetsen van bad en douche draag je steeds aangepast schoeisel met antislip-zolen. Sta nooit op de badrand.

✓ Droog steeds je schoeisel na het poetsen van natte oppervlaktes.

Stoten

✓ Sluit openstaande kastdeuren en lades.

! Zet deuren ver genoeg open zodat je er makkelijk door kan.

! Heb je de oven, microgolfoven of frigo gepoetst, doe de deur steeds dicht als je klaar bent. Zo vermijd je ertegenaan te stoten.

! Sta nooit op stoelen of vensterbanken.



! Plaats geen stoelen op de tafel om val- en stootgevaar te vermijden.



✓ Draag je een mondk masker, bevestig het mondk masker met de neusclip zodat het je gezichtsveld niet belemmert.

